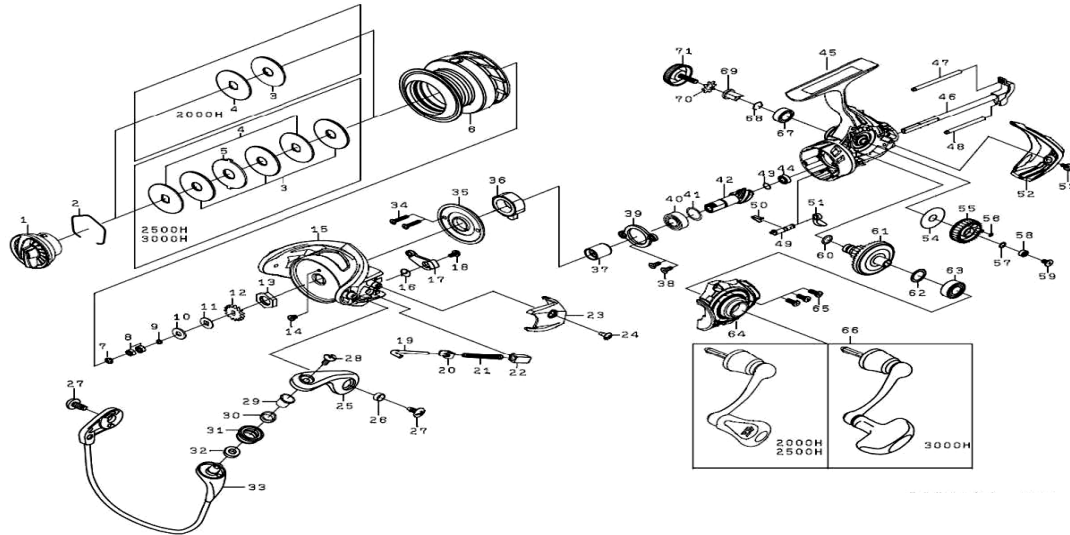




SPINNING REEL

RG2000H-AB – 3000H-AB

Please order by parts number, not key number
 Veuillez indiquer le numéro de la pièce (Non "Key" No.)



RG2000H-AB		RG2500H-AB		RG3000H-AB	
Key No.	Part No.	Part No.	Part Name	Part No.	Part No.
1	Q28-6701	Q28-6201	DRAG KNOB	Q28-6201	Q28-6201
2	F37-3301	F37-3301	DRAG WASHER RET	F37-3301	F37-3301
3	E13-6001	E13-6001	DRAG WASHER	E13-6001	E13-6001
4	E46-7201	E46-7201	KEY WASHER	E46-7201	E46-7201
5	-	373-3606	EARED WASHER	373-3606	373-3606
2-6	Q28-6501	Q28-6001	SPOOL ASSEMBLY	Q28-6001	Q28-7101
7	G21-3001	G21-3001	O RING	G21-3001	G21-3001
8	E33-2501	G46-9005	BALL BEARING	G46-9005	G46-9005
9	B41-1706	B41-1706	WASHER	B41-1706	B41-1706
10	E39-8000	E39-8000	WASHER	E39-8000	E39-8000
11	E46-7101	E46-7101	WASHER	E46-7101	E46-7101
12	G83-9301	G83-9301	CLICK GEAR	G83-9301	G83-9301
13	Q12-2401	Q12-2401	ROTOR NUT	Q12-2401	Q12-2401
14	H02-2701	H02-2701	SCREW	H02-2701	H02-2701
15	Q13-9511	Q12-0510	ROTOR	Q12-0510	Q12-9208
16	H44-3301	H41-3601	BAIL TRIP LEVER SPRING	H41-3601	H41-3601
17	Q13-9601	Q12-0701	BAIL TRIP LEVER	Q12-0701	Q12-9301
18	H41-7701	H41-7701	SCREW	H41-7701	H41-7701
19	Q13-9801	Q12-1201	BAIL SPRING SHAFT	Q12-1201	Q12-9501
20	H57-6101	H57-6101	BAIL SPRING PLT	H57-6101	H57-6101
21	H44-2401	H54-5701	BAIL SPRING	H54-5701	H41-4201
22	Q12-1501	Q12-1501	BAIL SPRING HOLDER	Q12-1501	Q12-1501
23	Q14-6502	Q12-1802	ARM LEVER SPRING COVER	Q12-1802	Q12-9602
24	G27-0801	G27-0801	SCREW	G27-0801	G27-0801
25	Q12-1609	Q12-1609	BAIL ARM	Q12-1609	Q12-1609
26	Q12-1701	Q12-1701	COLLAR	Q12-1701	Q12-1701
27	G20-5001	G20-5001	SCREW	G20-5001	G20-5001
28	G19-5602	G19-5602	SCREW	G19-5602	G19-5602
29	G19-5501	G19-5501	COLLAR	G19-5501	G19-5501
30	G22-0701	G22-0701	COLLAR	G22-0701	G22-0701
31	J08-9902	J08-9902	LINE ROLLER	J08-9902	J08-9902
32	Q20-3401	Q20-3401	COLLAR	Q20-3401	Q20-3401
33	Q28-1601	Q28-1001	BAIL ASSEMBLY	Q28-1001	Q28-2401
34	G83-7101	G83-7101	SCREW	G83-7101	G83-7101
35	Q13-9401	Q12-0101	SEAL D CAP	Q12-0101	Q12-9001
36	H99-2901	H99-2901	ROLLER CLUTCH	H99-2901	H99-2901
37	J00-1401	J00-1401	SPACING SLEEVE	J00-1401	J00-1401
38	Q12-6201	Q12-6201	SCREW	Q12-6201	Q12-6201
39	H44-2201	H44-2201	BEARING RETAINER	H44-2201	H41-1501
40	G46-7302	G46-7302	BALL BEARING	G46-7302	G53-5104
41	375-8500	375-8500	WASHER	375-8500	375-8500
42	Q24-3501	Q24-3501	PINION GEAR	Q24-3501	Q24-5001
43	H93-1701	H93-1701	SPRING WASHER	H93-1701	H93-1701
44	H95-9601	H95-9601	BALL BEARING	H95-9601	G46-6202
45	Q28-6301	Q28-5701	BODY	Q28-5701	Q28-6801
46	Q16-8401	Q16-8501	MAIN SHAFT	Q16-8501	Q16-8601
47	Q12-6301	Q12-6301	SPABILIZER BAR	Q12-6301	Q12-6302
48	Q11-9101	Q11-9101	STABILIZER BAR	Q11-9101	Q11-9102
49	Q11-8101	Q11-8101	A/R CAM	Q11-8101	Q11-8101
50	H69-7801	H69-7801	A/R CAM SPRING	H69-7801	H69-7801
51	Q11-8001	Q11-8001	A/R LEVER	Q11-8001	Q11-8001
52	Q12-0302	Q12-0302	REAR COVER	Q12-0302	Q12-9102
53	G27-0801	G27-0801	SCREW	G27-0801	G27-0801
54	H59-5701	H59-5701	WASHER	H59-5701	H59-5701
55	Q13-9001	Q11-8401	OSC GEAR	Q11-8401	Q12-8201
56	H77-0601	H77-0601	O RING	H77-0601	G46-6001
57	H12-9200	H12-9200	WASHER	H12-9200	H12-9200
58	G46-9005	G46-9005	BALL BEARING	G46-9005	G46-9005
59	Q12-6101	Q12-6101	SCREW	Q12-6101	Q12-6101
60	G67-0501	G67-0501	O RING	G67-0501	G67-0501
61	Q13-2201	Q13-2201	DRIVE GEAR	Q13-2201	Q16-7201
62	375-8500	375-8500	WASHER	375-8500	375-8500
63	G46-7302	G46-7302	BALL BEARING	G46-7302	G46-7302
64	Q28-5801	Q28-5801	SIDE COVER	Q28-5801	Q28-6901
65	G11-5001	G11-5001	SCREW	G11-5001	G11-5001
66	Q28-6401	Q28-5901	HANDLE ASSEMBLY	Q28-5901	Q28-7001
67	G52-2706	G52-2706	BALL BEARING	G52-2706	G52-2706
68	G47-2401	G47-2401	BEARING RETAINER	G47-2401	G47-2401
69	F72-1001	F72-1001	COLLAR	F72-1001	F72-1001
70	160-8401	160-8401	LOCK WASHER	160-8401	160-8401
71	Q13-2402	Q13-2402	HANDLE SCREW	Q13-2402	Q13-2402