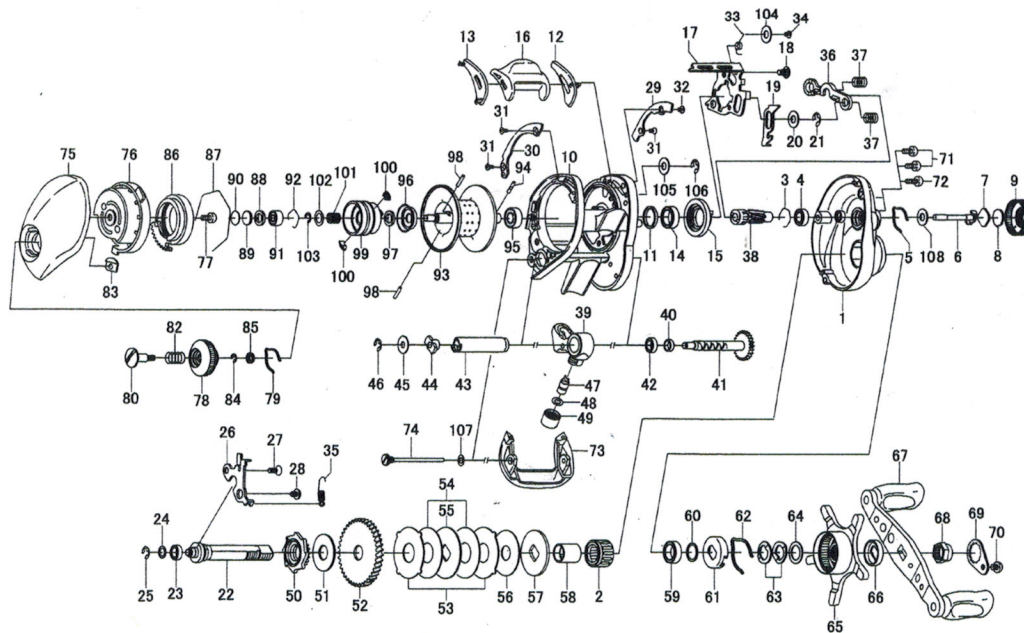


ZILLION COASTAL 100HSA



Key No.	Parts No.	Parts Name	Désignation des pièces	Key No.	Parts No.	Parts Name	Désignation des pièces
1	6H379001	Right side plate	Frasque droit	50	6G790901	Clutch wheel	Rochet anti-retour
2	6G819801	Roller clutch	Roulement à aiguilles	51	6G863501	Drive shaft washer	Rondelle d'axe de roue de commande
3	6B421601	Bearing retainer (A)	Rondelle de retenue du roulement à billes (A)	52	6H206701	Drive gear	Roue de commande
4	6G538003	Ball bearing (A)	Roulement à billes (A)	53	6G791301	Eared washer	Rondelle à oreilles
5	6G894401	Click leaf spring (A)	Ressort de cliquet (A)	54	6G791402	Drag washer (A)	Rondelle de frein (A)
6	6F744101	Pinion shaft	Axe de pignon	55	6F904902	Key washer (A)	Rondelle fixe (A)
7	6B175401	Spacer (A)	Rondelle de chapeau de réglage (A)	56	6H118401	Drag washer (B)	Rondelle de frein (B)
8	6B175503	Spacer (B)	Rondelle de chapeau de réglage (B)	57	6G358501	Key washer (B)	Rondelle fixe (B)
9	6F833910	Cast control cap	Chapeau de réglage de tension	58	6G011401	Gear shaft collar	Collier de axe de roue de commande
10	6H379101	Frame assembly	Bâti	59	6G431001	Ball bearing (D)	Roulement à billes (D)
11	6F834701	Collar	Collier	60	6B553801	Bearing washer	Rondelle de roulement à billes
12	6G009302	Spacer (C)	Rondelle de chapeau de réglage (C)	61	6F028201	Click leaf spring holder	Support de ressort de réglage de cliquet
13	6G009402	Spacer (D)	Rondelle de chapeau de réglage (D)	62	6F032401	Click leaf spring (B)	Ressort de cliquet (B)
14	6G431002	Ball bearing (B)	Roulement à billes (B)	63	61508901	Drag spring washer	Rondelle du ressort de frein
15	6F793501	Clutch cam	Came d'embrayage	64	63737810	Spacing sleeve	Manchon
16	6G009503	Clutch lever	Levier d'embrayage	65	6H379301	Star drag	Frein étoile
17	6G790002	Clutch cam plate	Plaque de came d'embrayage	66	6F850402	Handle collar	Collier de manivelle
18	6G009701	Clutch cam screw	Vis de came d'embrayage	67	6H379401	Handle assembly	Manivelle
19	6G790101	Clutch trip plate	Plaque d'embrayage	68	6G793301	Handle nut	Ecrou de manivelle
20	63716900	Washer (A)	Rondelle (A)	69	60403209	Handle nut plate	Plaque d'ecrou de manivelle
21	63201402	Retainer (A)	Clips (A)	70	63538301	Handle nut plate screw	Vis de plaque de manivelle
22	6G790201	Drive shaft	Axe de la roue de commande	71	6G040805	Right side plate screw (A)	Vis de frasque droit (A)
23	6G466201	Ball bearing (C)	Roulement à billes (C)	72	6G040801	Right side plate screw (B)	Vis de frasque droit (B)
24	6G755200	Washer (B)	Rondelle (B)	73	6G011606	Front plate	Couronne
25	63205901	Retainer (B)	Clips (B)	74	6G011702	Stabilizer bar	Entretoise
26	6G790302	Drive shaft retainer	Verrou d'arbre de commande	75	6G036823	Left side plate	Flasque gauche
27	6E134503	Drive shaft retainer screw (A)	Vis de verrou d'arbre de commande (A)	76	6G011902	Left set plate	Platine gauche
28	6G850401	Drive shaft retainer screw (B)	Vis de verrou d'arbre de commande (B)	77	63510906	Left set plate screw	Vis de platine gauche
29	6G794115	Plate (A)	Plaque (A)	78	6F577801	Brake adjusting knob	Bouton de réglage de frein
30	6G795715	Plate (B)	Plaque (B)	79	6F051701	Brake click spring	Ressort de cliquet de frein
31	6G318503	Screw (A)	Vis (A)	80	6F577901	Set plate screw	Vis de platine
32	6G611501	Screw (B)	Vis (B)	82	6E167101	Set plate spring	Ressort de platine
33	6G790401	Clutch cam spring	Ressort de came d'embrayage	83	6F613401	Brake dial retainer (A)	Verrou de cadran (A)
34	6F505701	Screw (C)	Vis (C)	84	6B339801	Brake dial retainer (B)	Verrou de cadran (B)
35	6G790501	Clutch trip plate spring	Ressort de plaque d'embrayage	85	6F637701	Brake dial washer	Rondelle de cadran
36	6F794801	Yoke	Joug de debrayage	86	6F717702	Magnet holder	Boîtier à aimants
37	6G850301	Yoke spring	Ressort de joug	87	6B543201	Magnet holder retainer	Clip de boîtier
38	6H206601	Pinion gear	Pignon	88	6F574303	Spacer (E)	Rondelle de chapeau de réglage (E)
39	6G410301	Line guide	Guide-fil	89	63757411	Spacer (F)	Rondelle de chapeau de réglage (F)
40	6G010701	Worm shaft holder (A)	Support de orbre a vis (A)	90	63757400	Spacer (G)	Rondelle de chapeau de réglage (G)
41	6G790701	Worm shaft assembly	Ensemble vis double filet	91	6G431105	Ball bearing (E)	Roulement à billes (E)
42	6F648301	Worm shaft holder (B)	Support de orbre a vis (B)	92	6E219701	Bearing retainer (B)	Rondelle de retenue du roulement à billes (B)
43	6F836502	Level wind guard	Protecteur de vis double filet	93-103	6Z019392	Spool assembly	Bobine complète
44	6B715601	Worm shaft holder (C)	Support de orbre a vis (C)	104	6F440201	Washer (D)	Rondelle (D)
45	6F655500	Worm shaft washer	Rondelle de vis double filet	105	6G850701	Washer (E)	Rondelle (E)
46	63205901	Worm shaft retainer	Clips de vis double filet	106	63205901	Retainer (C)	Clips (C)
47	61214212	Line guide pawl	Pilote de guide-fil	107	6G684801	Washer (F)	Rondelle (F)
48	63731300	Line guide washer	Rondelle de guide-fil	108	6F625502	Washer (G)	Rondelle (G)
49	63424807	Pawl cap	Chapeau de pilote				