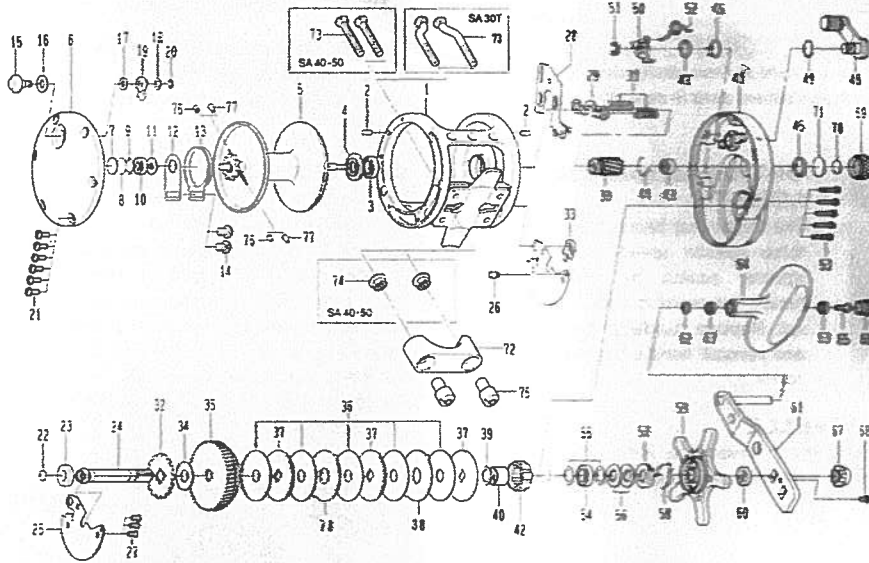


## MULTIPLYING REEL

# SALTIGA 30T·40·50

Veillez indiquer le numero de la piece (Non "Key" No.)



### SA40 Key No.

Key No.	Parts No.	Parts Name
1	6G458201	Frame assembly
2	6G211701	Pin
3	6G427201	Ball bearing (A)
4	6G211901	Water shield
5	6G458701	Spool assembly
6	6G459001	Left side plate
7	6G276300	Bearing washer (A)
8	6G212401	Bearing washer (B)
9	6F956702	Bearing washer (C)
10	6G427701	Ball bearing (B)
11	6F132602	Bearing washer (D)
12	6F131802	Click spring retainer
13	61607922	Click spring
14	6G459201	Click spring screw
15	6S416501	Click button
16	63759301	Click button washer (A)
17	63751101	Click button washer (B)
18	63731600	Click button washer (C)
19	60306223	Click pawl
20	63201402	Click pawl retainer
21	6G473701	Left side plate screw
22	6F733501	Drive shaft washer (A)
23	6B738001	Bushing
24	6G459301	Drive shaft
25	6G459401	Drive shaft retainer
26	6G459501	Anti-reverse pawl pin
27	6G212901	Drive shaft retainer screw
28	6G459602	Yoke plate
29	6E290601	Yoke
30	6G459701	Pinion gear
31	6F935201	Yoke spring
32	6F826301	Anti-reverse ratchet
33	6E489001	Anti-reverse pawl
34	6G214101	Drive shaft washer (B)
35	6G462302	Drive gear
36	6G459801	Drag washer (A)
37	6E317002	Key washer (A)
38	6E317102	Eared washer (A)
39	63737810	Drag washer (B)
40	6E827101	Collar (A)
41	6G460001	Right side plate
42	6F552703	Handle metal
43	6G511504	Ball bearing (C)
44	6F032201	Bearing retainer
45	6B055201	O ring (A)
46	6G215301	Clutch cam ring
47	61715201	O ring (B)

### SA40 Key No.

Key No.	Parts No.	Designation des pieces
1	6G458201	Bâti
2	6G211701	Clavette
3	6G427201	Roulement à billes (A)
4	6G211901	Plaque d'étanchéité à l'eau
5	6G458701	Bobine complète
6	6G459001	Disque gauche
7	6G276300	Rondelle de roulement à billes (A)
8	6G212401	Rondelle de roulement à billes (B)
9	6F956702	Rondelle de roulement à billes (C)
10	6G427701	Roulement à billes (B)
11	6F132602	Rondelle de roulement à billes (D)
12	6F131802	Clips du ressort du cliquet
13	61607922	Ressort de cliquet
14	6G459201	Vis de ressort du cliquet
15	6S416501	Bouton de cliquet
16	63759301	Rondelle du bouton de cliquet (A)
17	63751101	Rondelle du bouton de cliquet (B)
18	63731600	Rondelle du bouton de cliquet (C)
19	60306223	Cliquet
20	63201402	Clip du cliquet
21	6G473701	Vis de flasque de gauche
22	6F733501	Rondelle d'axe de roue de commande (A)
23	6B738001	Pallier
24	6G459301	Axe de la roue de commande
25	6G459401	Verrou d'arbre de commande
26	6G459501	Clavette de cliquet antiretour
27	6G212901	Vis de verrou d'arbre de commande
28	6G459602	Plaque du joug
29	6E290601	Joug de débrayage
30	6G459701	Pignon
31	6F935201	Ressort de Joug
32	6F826301	Rochet anti-retour
33	6E489001	Cliquet anti-retour
34	6G214101	Rondelle d'axe de roue de commande (B)
35	6G462302	Roue de commande
36	6G459801	Rondelle de frein (A)
37	6E317002	Rondelle fixe (A)
38	6E317102	Rondelle à oreilles (A)
39	63737810	Rondelle de frein (B)
40	6F827101	Collier (A)
41	6G460001	Flasque droit
42	6F552703	Douille de manivelle
43	6G511504	Roulement à billes (C)
44	6F032201	Rondelle de retenue du roulement à billes
45	6B055201	Anneau torique (A)
46	6G215301	Anneau
47	61715201	Anneau torique (B)

Key No.	Parts No.	Parts Name
48	6G460601	Clutch lever
49	6G157001	Clutch lever washer
50	6G460901	Clutch cam
51	63207601	Clutch cam lock washer
52	6G554801	Clutch cam spring
53	6G473501	Right side plate screw
54	6F055502	Ball bearing (D)
55	63737812	Bearing washer (E)
56	6E253501	Drag spring washer
57	6G217101	Click leaf spring holder
58	6F977801	Click leaf spring
59	6G217203	Star drag
60	6G217601	Spacing sleeve
61	6G217801	Handle arm
62	63753000	Handle knob washer
63	6F055601	Ball bearing (E)
64	6G339801	Handle knob
65	6E454003	Handle knob screw (A)
66	6G164402	Handle knob screw (B)
67	6G220301	Handle nut
68	6G218201	Handle nut screw
69	6G461201	Cast control cap
70	6B175503	Spacer (A)
71	63757501	Spacer (B)
72	6G356401	Rod clamp
73	6G641101	Clamp bolt
74	6F187801	Clamp nut (A)
75	6F187701	Clamp nut (B)
76	6B352801	Brake collar (A)
77	6B352701	Brake collar (B)
78	6E317103	Eared washer (B)

### Special Parts for SA30T

Key No.	Parts No.	Parts Name
1	6G474001	Frame assembly
5	6G474201	Spool assembly
41	6G474501	Right side plate
72	6G475901	Rod clamp
73	6G474701	Clamp bolt

### Special Parts for SA50

Key No.	Parts No.	Parts Name
1	6G461401	Frame assembly
5	6G461601	Spool assembly
41	6G462101	Right side plate

Key No.	Parts No.	Designation des pieces
48	6G460601	Lavier d'embrayage
49	6G157001	Rondelle de levier d'embrayage
50	6G460901	Cam d'embrayage
51	63207601	Rondelle du cam d'embrayage
52	6G554801	Ressort de came d'embrayage
53	6E253501	Vis de flasque droit
54	6F055502	Roulement à billes (D)
55	63737812	Rondelle de roulement à billes (E)
56	6E253501	Rondelle du ressort de frein
57	6G217101	Support de ressort de réglage du cliquet
58	6F977801	ressort de cliquet
59	6G217203	Frein étoile
60	6G217601	Manchon
61	6G217801	Bras de manivelle
62	63753000	Rondelle de poignée de manivelle
63	6F055601	Roulement à billes (E)
64	6G339801	Poignée de manivelle
65	6E454003	Vis de poignée de manivelle (A)
66	6G164402	Vis de poignée de manivelle (B)
67	6G220301	Ecrout de manivelle
68	6G218201	Vis d'écrou de manivelle
69	6G461201	Chapeau de réglage de tension
70	6B175503	Rondelle de chapeau de réglage (A)
71	63757501	Rondelle de chapeau de réglage (B)
72	6G356401	Bride de fixation
73	6G641101	Vis de bride
74	6F187801	Ecrout de vis de bride (A)
75	6F187701	Ecrout de vis de bride (B)
76	6B352801	Collier de frein (A)
77	6B352701	Collier de frein (B)
78	6E317103	Rondelle à oreilles (B)

### Special Parts for SA30T

Key No.	Parts No.	Designation des pieces
1	6G474001	Bâti
5	6G474501	Bobine complète
41	6G474501	Flasque droit
72	6G475901	Bride de fixation
73	6G474701	Vis de bride

### Special Parts for SA50

Key No.	Parts No.	Designation des pieces
1	6G461401	Bâti
5	6G461601	Bobine complète
41	6G462101	Flasque droit