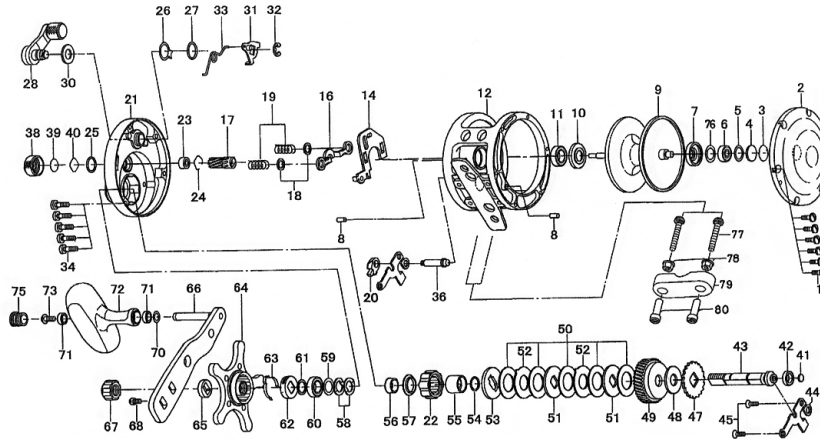


MULTIPLYING REEL SALTIGA 30L



Key No.	Parts No.	Parts Name	Designation des pieces
1	6G040803	Right side plate screw	Vis de flasque droit
2	6G395801	Right side plate	Flasque droit
3	6G276300	Bearing washer (A)	Rondelle de roulement à billes (A)
4	6G212401	Bearing washer (B)	Rondelle de roulement à billes (B)
5	6F956702	Bearing washer (C)	Rondelle de roulement à billes (C)
6	6G427701	Ball bearing (A)	Roulement à billes (A)
7	6G220501	Water shield (A)	Plaque d'étancheite a l'eau (A)
8	6G211701	Pin	Clavette
9	6G451201	Spool assembly	Bobine complète
10	6G211901	Water shield (B)	Plaque d'étancheite a l'eau (B)
11	6G427201	Ball bearing (B)	Roulement à billes (B)
12	6G451001	Frame assembly	Bâti
14	6G396301	Yoke plate	Plaque du joug
16	6G213601	Yoke	Joug de débrayage
17	6G396601	Pinion gear	Pignon
18	6E037706	Yoke washer	Rondelle de Joug de débrayage
19	6F935201	Yoke spring	Ressort de Joug
20	6E489001	Anti-reverse pawl	Cliquet anti-retour
21	6G451401	Left side plate	Flasque gauche
22	6F552703	Handle metal	Douille de manivelle
23	6E088003	Ball bearing (C)	Roulement à billes (C)
24	6E219701	Bearing retainer (A)	Rondelle de retenue du roulement à billes (A)
25	61715201	"O" ring (A)	Anneau torique (A)
26	6G215301	Clutch cam ring	Anneau
27	61715201	"O" ring (B)	Anneau torique (B)
28	6G397601	Clutch lever	Levier d'embrayage
30	6G157001	Clutch lever washer	Rondelle de levier d'embrayage
31	6G397801	Clutch cam	Cam d'embrayage
32	63207601	Clutch cam lock washer	Rondelle du cam d'embrayage
33	6G450701	Clutch cam spring	Ressort de came d'embrayage
34	6G330601	Left side plate screw	Vis de flasque de gauche
36	6G212701	Anti-reverse pawl pin	Clavette de cliquet antiretour
38	6G218301	Cast control cap	Chapeau de réglage de tension
39	6B175503	Spacer (A)	Rondelle de chapeau de réglage (A)
40	6B175401	Spacer (B)	Rondelle de chapeau de réglage (B)
41	6F575601	Drive shaft washer (A)	Rondelle d'axe de roue de commande (A)
42	6G330301	Bushing	Palier
43	6G212602	Drive shaft	Axe de la roue de commande
44	6G395901	Drive shaft retainer	Verrou d'arbre de commande
45	6G212901	Drive shaft retainer screw	Vis de verou d'arbre de commande
47	6G213901	Anti-reverse ratchet	Rochet anti-retour
48	6G214101	Drive shaft washer (B)	Rondelle d'axe de roue de commande (B)
49	6G396901	Drive gear	Roue de commande
50	6G290801	Drag washer	Rondelle de frein
51	6B360301	Key washer (A)	Rondelle fixe (A)
52	63723835	Eared washer	Rondelle à oreilles
53	6G214401	Key washer (B)	Rondelle fixe (B)
54	6F657801	"O" ring (C)	Anneau torique (C)
55	6G290901	Collar (A)	Collier (A)
56	6G216901	Collar (B)	Collier (B)
57	6G217001	Water shield (C)	Plaque d'étancheite a l'eau (C)
58	61508901	Drag spring washer	Rondelle du ressort de frein
59	63737812	Collar (C)	Collier (C)
60	6F055502	Ball bearing (D)	Roulement à billes (D)
61	6F366801	Bearing washer (D)	Rondelle de roulement à billes (D)
62	6G217101	Click leaf spring holder	Support de ressort de réglage du cliquet
63	6F977801	Click leaf spring	ressort de cliquet
64	6G398001	Star drag	Frein étoile
65	6G217601	Spacing sleeve	Manchon
66	6G217801	Handle arm	Bras de manivelle
67	6G220302	Handle nut	Ecrou de manivelle
68	6G218201	Handle nut screw	Vis d'ecrou de manivelle
70	63753000	Handle knob washer	Rondelle de poignée de manivelle
71	6F055601	Ball bearing (E)	Roulement à billes (E)
72	6G164001	Handle knob	Poignée de manivelle
73	6E454003	Handle knob screw (A)	Vis de poignée de manivelle (A)
75	6G164402	Handle knob screw (B)	Vis de poignée de manivelle (B)
76	6F132602	Bearing washer (E)	Rondelle de roulement à billes (E)
77	6F187601	Clamp bolt	Vis de bride
78	6F187801	Clamp nut (A)	Ecrou de vis de bride (A)
79	6G356401	Rod clamp	Bride de fixation
80	6F187701	Clamp nut (B)	Ecrou de vis de bride (B)